



ФЕДЕРАЛЬНАЯ СЛУЖБА ПО НАДЗОРУ
В СФЕРЕ ЗАЩИТЫ ПРАВ ПОТРЕБИТЕЛЕЙ И БЛАГОПОЛУЧИЯ ЧЕЛОВЕКА
**ФЕДЕРАЛЬНОЕ БЮДЖЕТНОЕ УЧРЕЖДЕНИЕ ЗДРАВООХРАНЕНИЯ
«ЦЕНТР ГИГИЕНЫ И ЭПИДЕМИОЛОГИИ В ГОРОДЕ МОСКВЕ»**

129626, Москва, Графский пер. д. 4/9 тел. (495) 687 4035, факс (495) 687 4067

Свидетельство об аккредитации № 31-АК от 26.02.2010

Испытательный лабораторный центр: ГСЭН.RU.ЦОА.021, РОСС RU.0001.510895, DAkKS D-PL-14246-01-00

ЭКСПЕРТНОЕ ЗАКЛЮЧЕНИЕ

о соответствии продукции

**Единым санитарно-эпидемиологическим и гигиеническим требованиям к товарам,
подлежащим санитарно-эпидемиологическому надзору (контролю)**

№ 77.01.07.П.003824.04.13

Дата 02.04.2013 г.

На основании заявления № 01687

от 25.03.2013

Организация-изготовитель: ООО "Сен-Гобен Строительная Продукция Рус"
Адрес: 140301, Московская обл., г. Егорьевск, ул. Смычка, д. 60 (Россия)

Импортер (поставщик), получатель: ООО "Сен-Гобен Строительная Продукция Рус"
Адрес: 140301, Московская обл., г. Егорьевск, ул. Смычка, д. 60 (Россия)

Наименование продукции: **Изделия теплоизоляционные из стеклянного волокна "ИЗОВЕР", марки ПРОФИ**

Продукция изготовлена в соответствии: ТУ 5763-014-56846022-2013 "Изделия теплоизоляционные из стеклянного волокна "ИЗОВЕР"".

Перечень документов, представленных на экспертизу: ТУ 5763-014-56846022-2013 "Изделия теплоизоляционные из стеклянного волокна "ИЗОВЕР"". Протокол испытаний. Свидетельство о регистрации. Свидетельство о постановке в ИФНС. Свидетельство о государственной регистрации права. Выписка из ЕГРЮЛ.

Характеристика, ингредиентный состав продукции: **Фенолформальдегидная смола, песок кварцевый, доломитовая мука, полевой шпат**

Рассмотрены протоколы (№, дата протокола, наименование организации (испытательной лаборатории, центра), проводящей испытания, аттестат аккредитации): протокол ИЦ Орехово-Зуевского филиала ФБУ "ЦСМ Московской области" (Аттестат аккредитации № ГСЭН.RU.ЦОА.023.554) № 2989/2989-АС-03 от 22.03.2013 г.

№ 043252

Гигиеническая характеристика продукции:

| Вещества, показатели (факторы) | Фактическое значение | Гигиенический норматив |
|--|----------------------|------------------------|
| Интенсивность запаха образца в естественных условиях | 0 баллов | не более 2 |
| Напряженность электростатического поля на поверхности изделия, кВ/м, не более | 1,2 | 15 |
| Индекс токсичности, %* | 96,0 | 80-120 |
| Аммиак, мг/м ³ | 0,03 | 0,04 |
| Метиловый спирт, мг/м ³ | 0,05 | 0,5 |
| Формальдегид, мг/м ³ | 0,005 | 0,01 |
| Фенол, мг/м ³ | 0,001 | 0,003 |
| Эффективная удельная активность (А эфф. м) природных радионуклидов в исследованном образце продукции составляет (Бк/кг): | 58,7 | 370 |

и соответствует 1 классу строительных материалов

Область применения: В качестве тепло- и звукоизоляции строительных конструкций и систем, применяемых при новом строительстве, реконструкции и капитальном ремонте, в т.ч. для наружных и внутренних работ, всех типов зданий и сооружений, а также в различных транспортных средств, кабин и салонов помещений подвижного состава железнодорожного транспорта всех типов

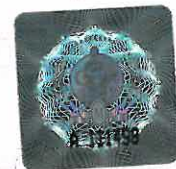
Условия использования, хранения, транспортировки и меры безопасности: В соответствии с рекомендациями фирмы-изготовителя, выполненными на русском языке. Мощность дозы излучения на поверхности перевозящего продукцию транспортного средства не должна превышать 1,0 мкЗв/ч.

Информация, наносимая на этикетку: в соответствии с Едиными санитарно-эпидемиологическими и гигиеническими требованиями к товарам, подлежащим санитарно-эпидемиологическому надзору (контролю)

ЗАКЛЮЧЕНИЕ

Санитарно-эпидемиологическая экспертиза проведена в соответствии с действующими Едиными санитарно-эпидемиологическими и гигиеническими требованиями к товарам, подлежащим санитарно-эпидемиологическому надзору (контролю) с использованием методов и методик, утвержденных в установленном порядке.

Продукция: Изделия теплоизоляционные из стеклянного волокна "ИЗОВЕР", марки ПРОФИ соответствует Единым санитарно-эпидемиологическим и гигиеническим требованиям к товарам, подлежащим санитарно-эпидемиологическому надзору (контролю).



Главный врач

(заместитель главного врача)

и.о.Заведующего отделом
гигиены ИИИ

Эксперт (эксперты)



подпись

Иваненко А.В.

Ф. И. О.

Румянцева А.И.

Ермолаев С. А.